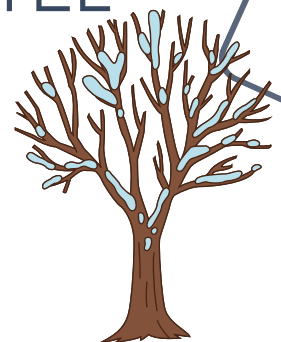


COLLEGE JEAN MOULIN - LE PORTEL

MENU DU 20 AU 24 JANVIER 2025



Des modifications sont susceptibles d'être apportées à ce Menu.
Merci de votre compréhension.



LUNDI



Potage Dubarry / Macédoine /
Tomates Vinaigrette

Filet de Poulet crème
champignons
Potatoes / Haricots verts

Produits laitiers
Flan au Caramel / Pêche surprise /
Yaourts / Fruits

MARDI



Potage aux légumes /
Feuilleté au Fromage /
Salade Strasbourgeoise

Blanquette de Poisson /
Poisson pané / Riz

Produits laitiers
Glace /
Yaourts / Fruits

JEUDI



Potage / Asperges /
Oeuf Mayonnaise

Merguez /
Semoule / Légumes Couscous

Produits laitiers
Liègeois au café / Tarte au
chocolat
Yaourts / fruits

VENDREDI



Potage /
Pâté de Campagne /
Carottes Rapées

Carbonara /
Pâtes

Produits laitiers
Crème Caramel /
Crème dessert à la Vanille
Yaourts / Fruits

La Gestionnaire,
Sophie PECRON

Le Principal,
Norman MADEJCZYK